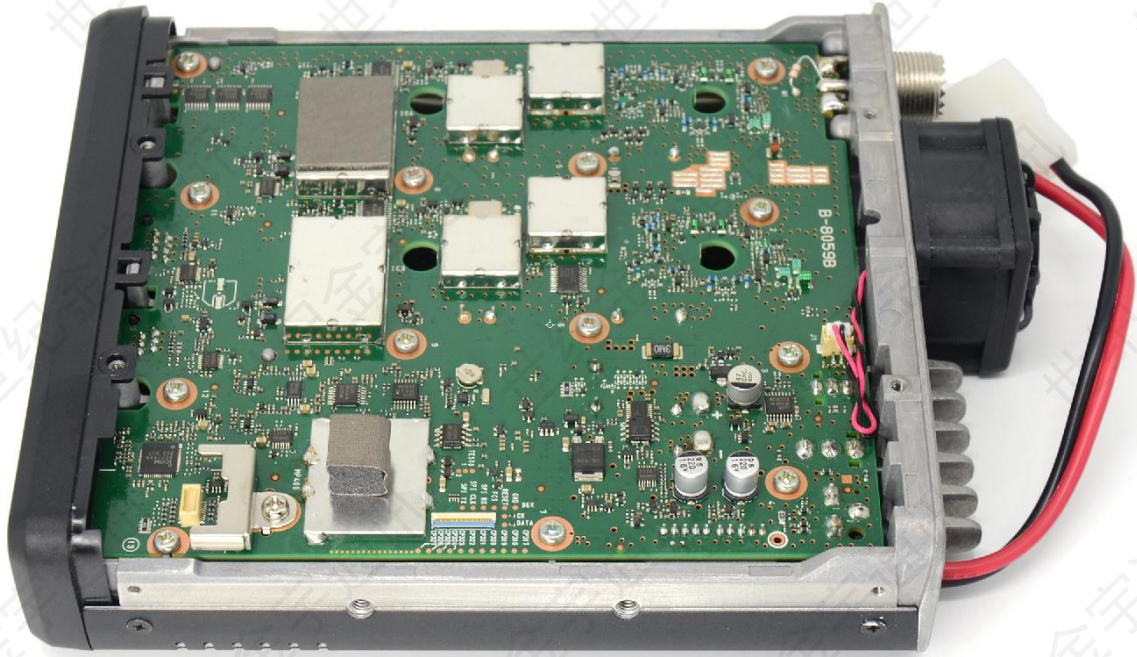


ID-5100A 蓝牙连接方式

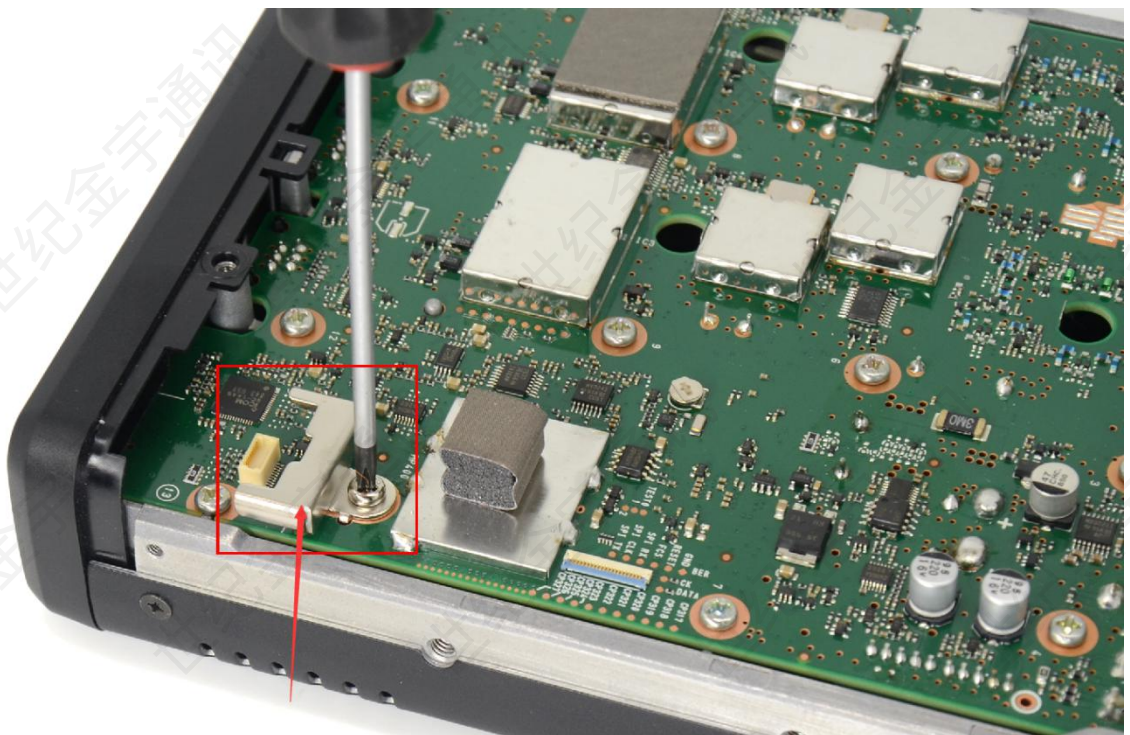


一、安装 UT-133 蓝牙芯片

①首先拆开主机底壳。



②拆下图中红框标识的固定件。



③将蓝牙芯片插入接口。



④再将固定件复位安装，并安装底壳即可。



⑤安装完成

二、蓝牙的启用与匹配

1. 启用蓝牙

①启用蓝牙需先将设备开机，然后点按 MENU 键进入菜单。



②旋转旋钮至菜单 Bluetooth Set，并触按选项进入此项。



③触按 Bluetooth 进入选项



③选择 ON 即可开启蓝牙功能

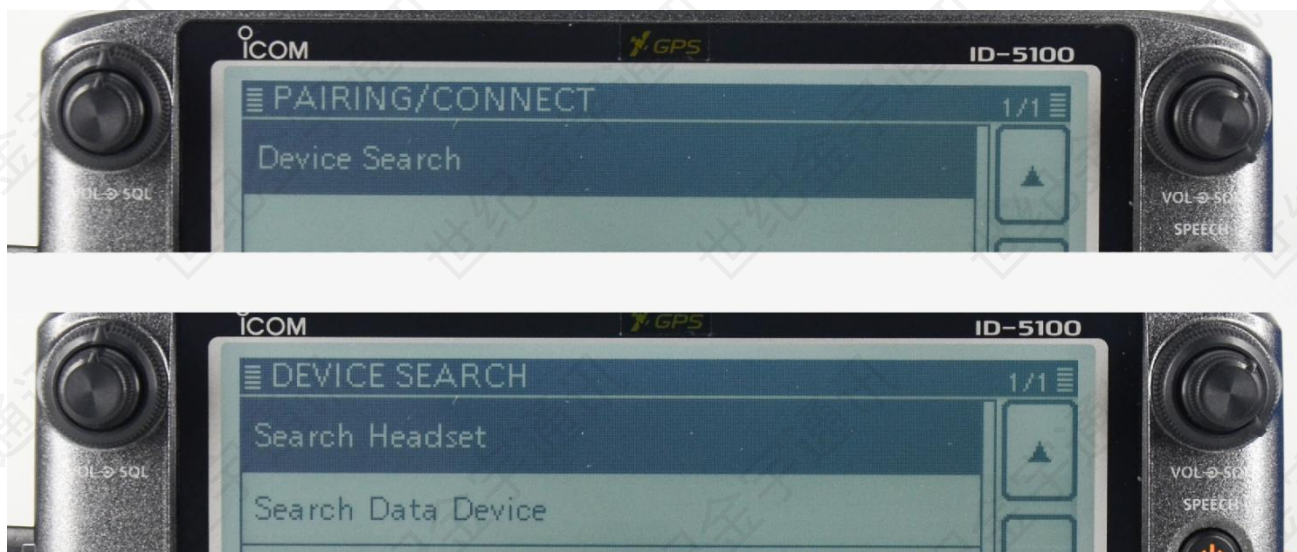


2.匹配蓝牙设备

①续上述操作，开启蓝牙功能后，触按返回图标回到上级界面，然后旋转旋钮至菜单 Pairing/Connect



②触按选项进入，依次进入 Device Search - Search Headset



③进入 Search Headset 菜单后，设备开始扫描蓝牙设备，此时将蓝牙设备进入匹配状态。



④当扫描到所需设备后，触按 CANCEL 停止扫描。



⑤触按所需匹配的设备图标，进行连接匹配



⑥触按 YES 确认连接



⑦连接成功

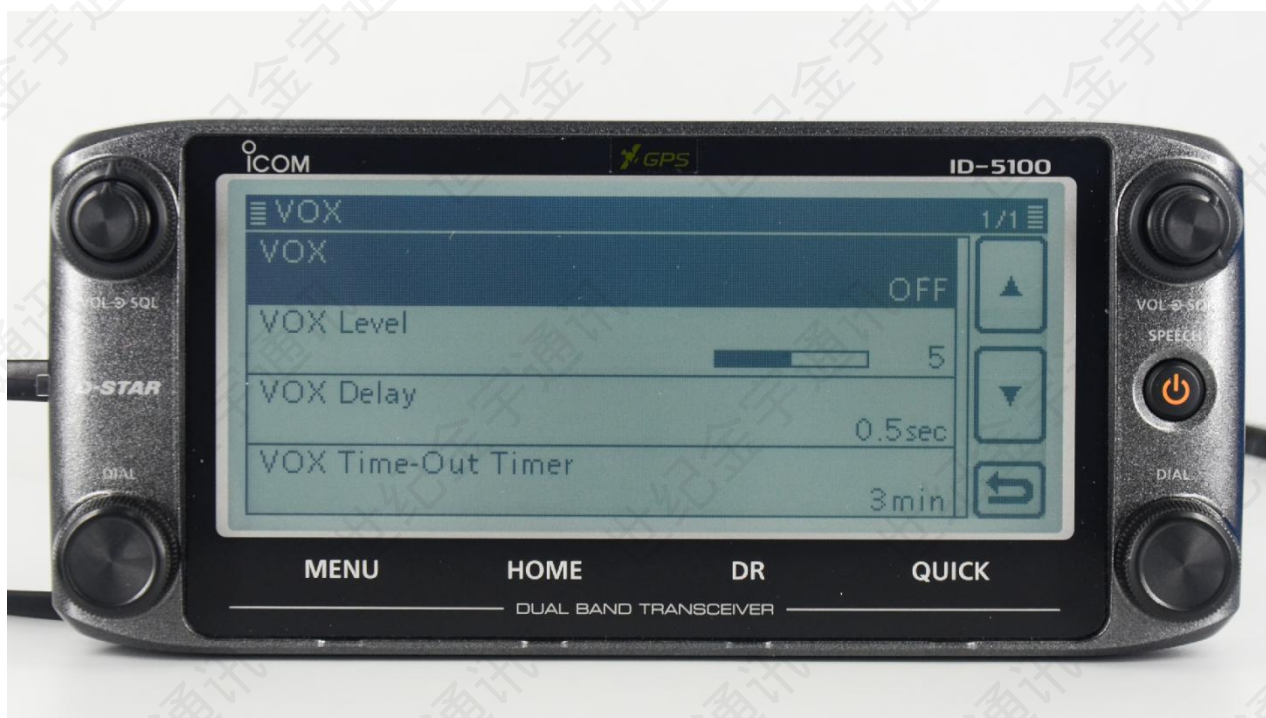


⑧点按返回选项直至退出菜单，屏幕上方显示蓝牙图标。连接成功。



三、声控发射功能

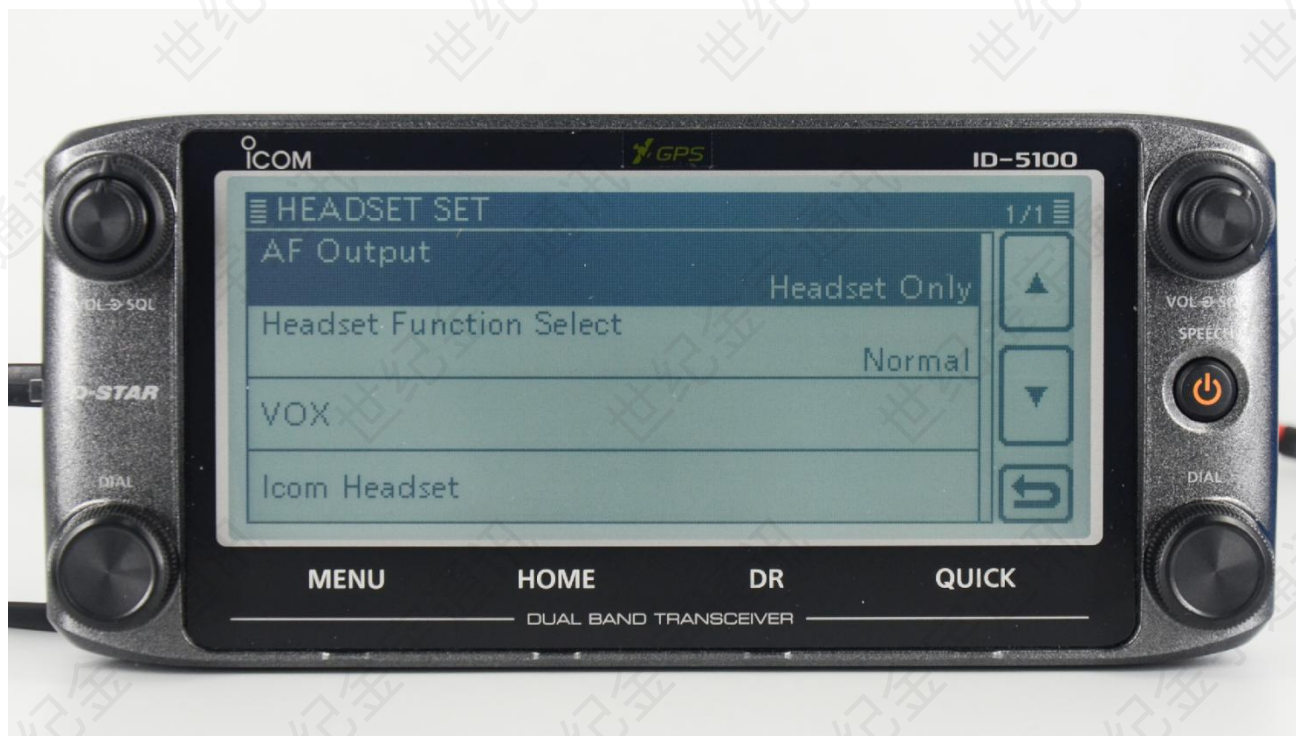
依次进入菜单 Bluetooth Set - Headset Set - VOX，进入 VOX 菜单后，菜单内第一个选项为声控发射功能开关，第二个选项为声控发射灵敏度的设置，第三项为声控发射延时，第四项为声控发射限时。



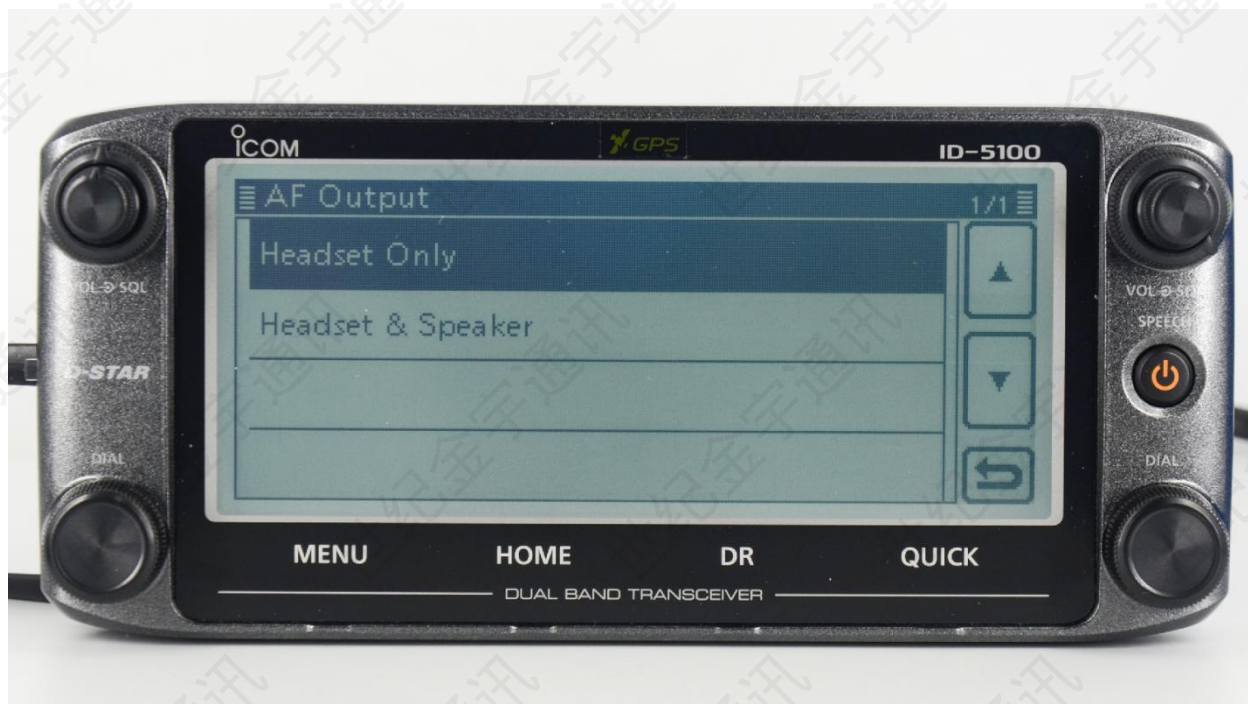
四、设置连接蓝牙时的音频输出

ID-5100A 连接蓝牙后支持设置音频输出的方式，选项可选设置仅耳机输出和耳机及设备扬声器一同输出。

①依次进入菜单 Bluetooth Set - Headset Set，找到 AF Output 选项



②触按进入此项，选项内第一项为仅耳机输出音频，第二个选项为耳机和设备扬声器同时输出音频。



更多蓝牙相关功能请参照说明书